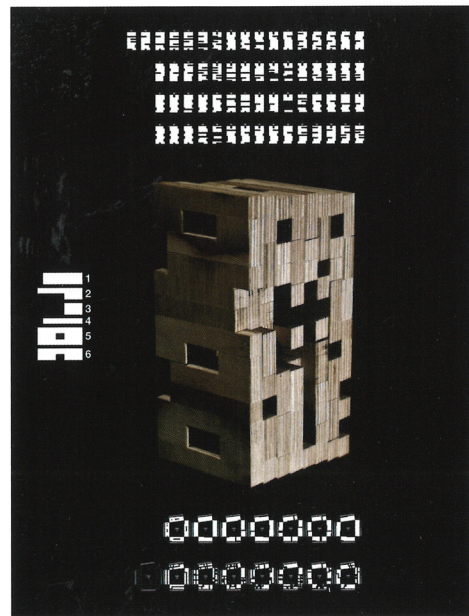


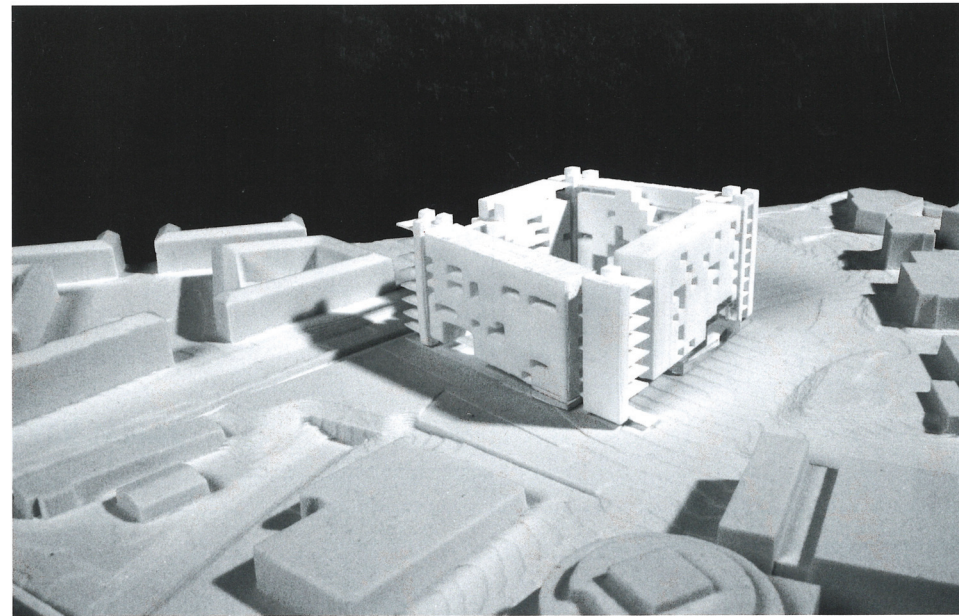
Hvordan kan man få en boligproduksjon som tar hensyn til variasjonen i dagens bybefolkning? Hvordan kan materialer, rom og lys i et rasjonelt system gi rom for forskjellighet og forandring?

BÆREKRAFTIGE BOLIGER I OSLO

DIPLMOSJEKT 2011, AHO
MATS RESCH OG HANS-KRISTIAN HAGEN



Strukturdiagram. *Structural diagram.*



Situasjonsmodell. *Site model.*

Boligproduksjonen i Oslo i dag tar ikke hensyn til det økende mangfoldet blant boligbrukerne, i forhold til livsstil, kultur, familiesammensetning, fellesskap, kommunikasjon osv.

Vår hensikt med oppgaven var å komme frem til en måte å bygge og bo på som kan svare på disse faktorene. Hvordan kan man oppnå variasjon innenfor et rasjonelt boligsystem i stor skala, og hvordan kan materialbruk, lysforhold og rom brukes for å sannsynliggjøre forskjellighet og forandring? Hvordan kan byggets sirkulasjon og konstruksjon brukes for å skape fellesarealer for et større mangfold av aktiviteter og programmer?

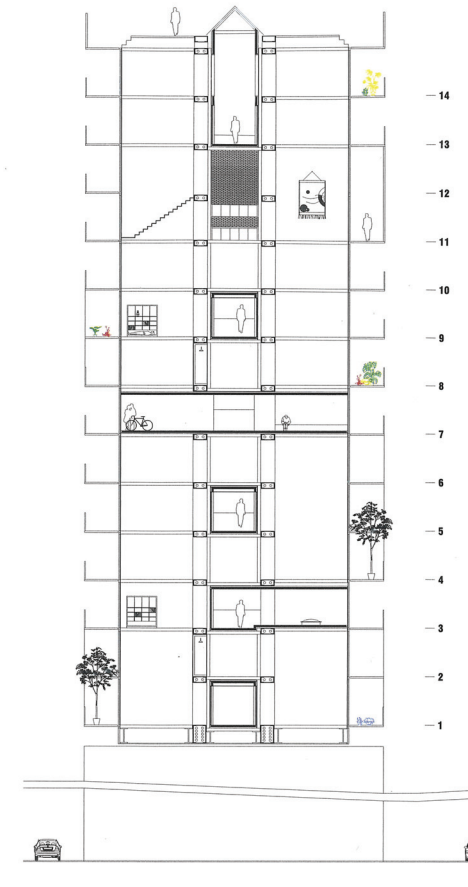
Svaret vårt er å bruke ulike leilighetsformer som et byggesystem som består av seks grunnformer, hvor mellomrommet

mellom "klossene" danner sirkulasjon og ulike fellesrom. Snittet kan dermed bygges opp etter ønske, og gir et nærmest uendelig antall kombinasjonsmuligheter. Sirkulasjonen legges til hver andre etasje, vekselvis i midten, ved indre eller ytre fasade. Således blir alle leiligheter gjennomgående og får trinnfri adkomst. Sirkulasjonsarealene er tenkt som en indre gate, med stigningsforhold for rullestol og sykler, i en kontinuerlig rampe fra bakkeplan til takterrasse. Denne indre gaten danner jevnlig større rom for ulike programmer og for dagslysinnslipp, og er også supplert med et nettverk av interne trapper som brukes som snarveier for beboerne. I byggets hjørner ligger den rasjonelle sirkulasjonen, med møbel- og personheiser, branntrapper og sykkelparkering.

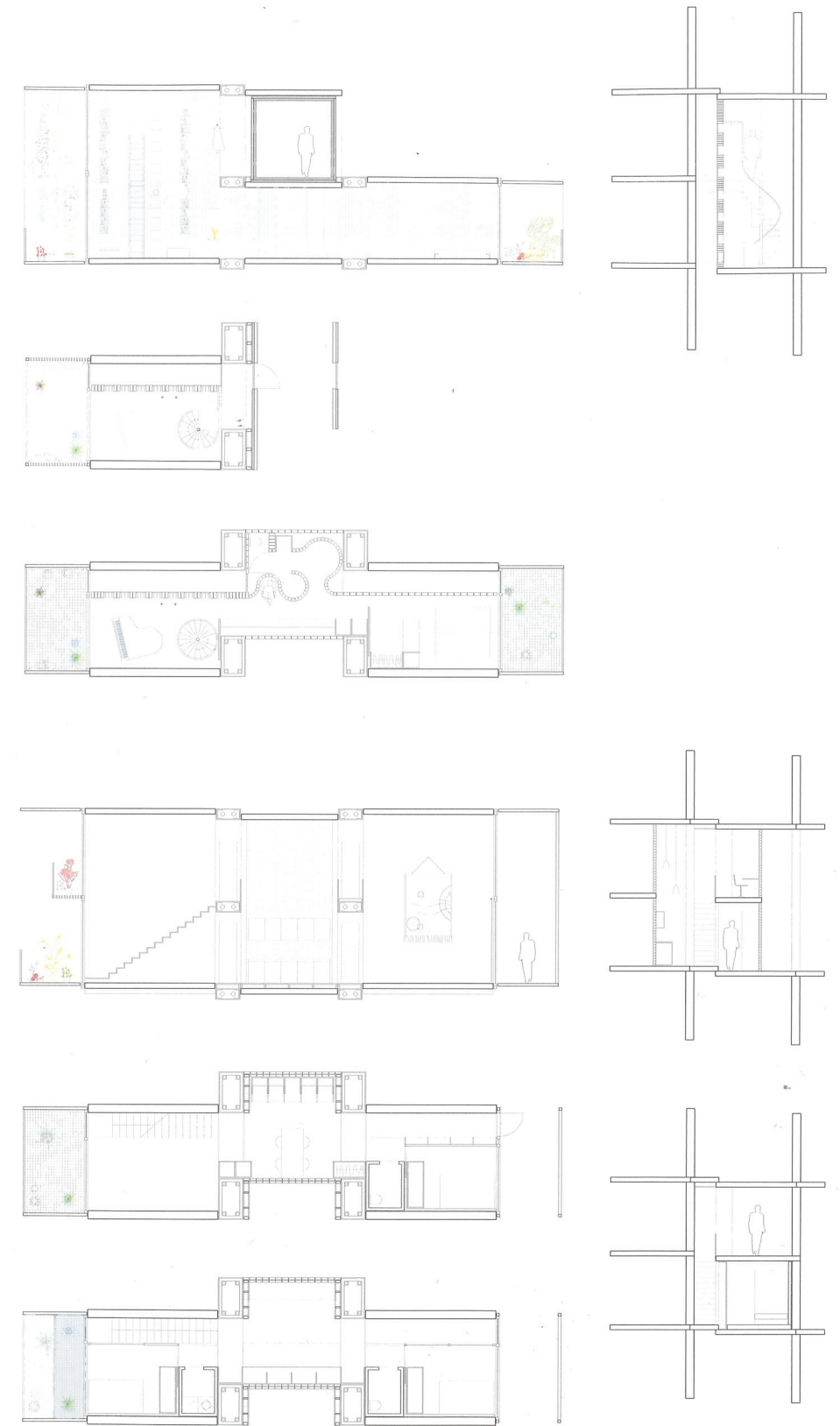
Ut i fra de seks grunnformene har leilighetene stor variasjon i størrelse og form, fra liten hybel til ungdomskollektiv og generasjonsbolig. I motsetning til en boligarkitektur som streber mot det "åpne", er det heller fokusert på å skape rom med "karakter" – hvor distinkte kvaliteter er fastlåst av selve strukturen, for eksempel i form av dobbel- og trippelhøye lysinnslipp inn mot kjernen. De lette konstruksjonene kan finne sin plass i "ruinen", det vil si strukturens minstetilstand, og derigjennom skape variasjon.

Mats Resch og Hans-Kristian Hagen

Veileder: Knut Hjeltnes



Snitt. Målestokk 1:500. *Section. Scale 1:500.*



To leilighetstyper. Planer og snitt. Målestokk 1:250.
Two apartment types Plan and section. Scale 1:250.



Parken.
The park.